

Profession L

Révèle la carrière des femmes

online

15-16 mars 2022

BORDEAUX

📍 HÔTEL DE VILLE

9H > 17H

présentiel

17-18 mars 2022

10^e
édition
du salon



salonprofessionl.com

FORMATION

RECRUTEMENT

CRÉATION D'ENTREPRISE

ACCOMPAGNEMENT INDIVIDUEL

RECONVERSION PROFESSIONNELLE

ÉDITO DU MAIRE

Le salon Profession'L est un formidable levier pour la reconversion professionnelle des femmes et je suis fier que Bordeaux en accueille la 10^e édition. Nous vous invitons à venir à la rencontre des entreprises et des réseaux qui vous proposeront des échanges et des accompagnements dans vos projets de formation, de création d'entreprise ou d'emploi. Ce salon se donne pour objectif de vous présenter des solutions concrètes pour répondre au mieux à vos attentes et situations personnelles. La Ville de Bordeaux est pleinement mobilisée pour faciliter ces mises en relation et vos projets professionnels.

Cette année, parmi les nouveautés, nous compterons sur l'exposition photo « Le Peintre est une femme », qui offre, par une immersion sur un chantier de formation qualifiante consacré à la rénovation des nouveaux locaux du CIDFF33, des clichés sur la place des femmes dans un métier traditionnellement exercé par les hommes, celui de peintre en bâtiment. Elle contribuera à la nécessaire évolution des représentations et suscitera des vocations tout en renforçant l'attractivité des métiers en tension et en réduisant les inégalités femmes/hommes dans l'accès à l'emploi.

Je vous souhaite un très bon salon !



Pierre Hurmic
Maire de Bordeaux

En préambule au Salon Profession'L

Découvrez les

RDV CONSEILS

EMPLOI

DANS VOTRE MAIRIE
DE LA METROPOLE BORDELAISE

JEUDI
10 mars

9h > 12h30 et
13h30 > 17h

**Une reconversion professionnelle ?
Besoin de vous faire accompagner ?**

**Prenez un rendez-vous gratuit avec un
coach professionnel et ou un conseiller Pôle
Emploi/APEC :**

Bordeaux Centre · Bordeaux Maritime · Bordeaux
Nansouty · Bordeaux St-Augustin · Cenon · Eysines
Le Haillan · Lormont · Mérignac · Pessac

→ **Prenez un rendez-vous sur salonprofessionl.com**
(inscriptions obligatoires à partir du 1^{er} mars 2022)

ÉDITO DES FONDATRICES

10 ANS !

Il y a 10 ans déjà, portées par une forte intuition que la place des femmes dans la sphère économique et professionnelle est un enjeu, nous lançons notre première édition du salon Profession'L, ici à Bordeaux. Depuis 10 ans, vous avez été plus de 20 000 bordelaises à venir vous inspirer, rencontrer des experts, échanger sur votre parcours et, nous l'espérons, vous lancer avec succès dans un renouveau professionnel ! 75% déclarent d'ailleurs avoir trouvé des réponses utiles à leur projet à la suite de leur participation à l'un de nos salons.

Pour célébrer cet anniversaire, toute l'équipe Profession'L s'est mobilisée pour répondre encore mieux à vos attentes et vos besoins. Ponctué d'un événement par semaine, le mois de mars sera résolument dédié à la carrière des femmes à Bordeaux !

Inscrivez-vous au rendez-vous gratuits "Conseils Emploi" dans la mairie de quartier ou de Métropole proche de chez vous le jeudi 10 mars ; découvrez notre nouveau format de salon hybride les mardi 15 et mercredi 16 mars Online et les jeudi 17 et vendredi 18 mars en présentiel ; précipitez-vous le jeudi 24 mars à la soirée spécialement dédiée à des témoignages inspirants de femmes et au réseautage avec les entreprises qui les ont accompagnées spécifiquement dans leur projet professionnel !

Il nous tient à cœur de souligner que nous ne pourrions pas vous offrir ces opportunités de rencontres et d'échanges gratuites sans le soutien indispensable de nos nombreux partenaires privés et institutionnels qui s'engagent à nos côtés année après année. Nous remercions en particulier la Mairie de Bordeaux qui accueille notre salon depuis 10 ans et la Région Nouvelle Aquitaine.



Une pensée toute particulière également à chacune des membres de l'équipe Profession'L d'hier et d'aujourd'hui, qui par leur engagement et leur dynamisme a permis le rayonnement de notre action et l'accompagnement du plus grand nombre de femmes, d'abord à Bordeaux puis sur les autres villes où Profession'L se développe. Gratitude !

Nous émettons le vœux que ce mois de mars 2022 dédié à votre carrière avec cette 10^e édition augmentée du salon Profession'L vous apporte inspiration, renouveau, énergie et audace !

**Valentine Mulliez Bardinet
et Séverine Vanleene Valette**

NOS PARTENAIRES ✨

Entreprises, associations, écoles et bien d'autres sont présents sur le Salon Profession'L. Ils sont disponibles pour vous répondre, venez échanger avec eux.

File ACCOMPAGNEMENT INDIVIDUEL

Vous qui êtes en pleine réflexion sur votre avenir professionnel, venez rencontrer nos partenaires et trouver la formule la plus adaptée à vos besoins : coaching individuel ou bilan de compétences, trouvez les pistes de réflexion afin de réaliser le projet qui vous ressemble ou de vous épanouir dans votre métier.

- HUMAN&SENS
- WAY CONSULTING RH
- MADEMOISELLE SOUFFLE
- MARION RUZICKA
- LYNE DEROSE
- B'UP COACHING
- ALCHEMISTE 2.0
- KALIOPEE
- TOP COMPETENCES
- AWAO
- 3S INTERNATIONAL
- MR PLURIELLES FORMATION COACHING
- AGILYTAE GROUPE
- AGIR
- HOPE'N UP
- MES PROPRES CHOIX
- MON CONSEIL EN EVOLUTION PROFESSIONNELLE
- IMPAVERSOI
- BUSINESS DE MEUFS

- CNM COACHING
- MARIE DILLY
- AR CONSEIL
- IMPACT&VOUS
- LIFEÉO
- MYSENS COACHING

File CRÉATION D'ENTREPRISE

Pour se lancer et entreprendre, se mettre à son compte, reprendre une entreprise ou devenir franchisé, toutes les grandes étapes de la création sont abordées ainsi que les aspects juridiques, financiers, techniques et commerciaux.

- MAMA LAB
- URSSAF
- RÉCRÉANGLAIS
- BNP PARIBAS
- FORCE FEMMES
- MAISON DE L'EMPLOI DE BORDEAUX
- ITG - LE PORTAGE SALARIAL
- UAE - UNION DES AUTO-ENTREPRENEURS
- LAETITIA FERRAND VIU
- CRÉDIT AGRICOLE AQUITAINE

Pôle **CRÉATION D'ENTREPRISE**

Pour se lancer et entreprendre, se mettre à son compte, reprendre une entreprise ou devenir franchisé, toutes les grandes étapes de la création sont abordées ainsi que les aspects juridiques, financiers, techniques et commerciaux.

- MIE - COUVEUSE ANABASE
- LA CABANE DES SLOWPRENEURS
- ALSE PORTAGE
- RÉSEAU ENTREPRENDRE AQUITAINE
- 60000 REBONDS NOUVELLE AQUITAINE
- CHAMBRE DE MÉTIERS ET DE L'ARTISANAT GIRONDE
- CCI BORDEAUX GIRONDE
- MADAME BUSY
- CAISSE D'ÉPARGNE AQUITAINE POITOU-CHARENTES
- LES PREMIÈRES NOUVELLE-AQUITAINE
- CIDFF GIRONDE
- RESTO'STARTER
- COOP'ALPHA
- CAISSE SOCIALE DE DÉVELOPPEMENT LOCALE
- ORDRE DES AVOCATS DE BORDEAUX
- LA RUCHE
- WIGI COWORKING GRANDS-HOMMES
- RÉSEAU PLUS

Pôle **FORMATION**

Pour se reconverter, se spécialiser ou approfondir ses connaissances. Toutes les informations sur les différentes formules de formation (VAE, les formations continues, les formations courtes, l'alternance, etc.) et leur financement.

- EURONATURE
- TRANSITIONS PRO NOUVELLE-AQUITAINE
- ACTIFRÉSO
- L'ATELIER DES COACHS
- OPENCLASSROOMS
- ACADÉMIE D'ARTS DENTAIRE
- EDUCSUP
- AFPA NOUVELLE-AQUITAINE
- INSTITUT JURIDIQUE D'AQUITAINE
- RETRO CERTIFICATION
- CNAM NOUVELLE-AQUITAINE
- GRETA-CFA-AQUITAINE
- KEDGE EXECUTIVE EDUCATION
- ECOLE FRANÇAISE DE DÉCOR
- LA MÉDIATION PROFESSIONNELLE
- ECOLE EUROPÉENNE DES PHILOSOPHIES ET PSYCHOTHÉRAPIE APPLIQUÉES
- WILD CODE SCHOOL
- CESI
- ECOLE SUPÉRIEURE DE COACHING
- CAMPUS DU LAC
- PROXIMA PARTENAIRE
- SB MES DOCS

Pôle RECRUTEMENT

*Vous êtes à la recherche d'un emploi ?
Vous souhaitez réactiver votre réseau ?
Ici, des postes dans la région sont
proposés et on répond à vos questions.*

- IAD FRANCE IMMOBILIER
- CDISCOUNT
- EVOCIME - FORMATIONS
COMPORTEMENTALES
- VINCI ENERGIES
- ENEDIS
- CTP GUYENNE
- ORIENTATION
- DERICHEBOURG - INTERIM ET
RECRUTEMENT
- EFFICITY
- BORDEAUX MÉTROPOLE
- GEA LÉOGNAN
- LIDL
- GROUPE PLURALLE
- CPAM GIRONDE
- ELORA


Pôle ACCOMPAGNEMENT À L'EMPLOI

- SCOPE
- MAISON DE L'EMPLOI DE
BORDEAUX
- ENSEMBLE1JOB
- CAP MÉTIERS NOUVELLE
AQUITAINE
- PÔLE EMPLOI
- APEC - ASSOCIATION POUR
L'EMPLOI DES CADRES

SUIVEZ L'ÉVÈNEMENT

@salonprofessionl #ProfessionL



 Les conférences sont filmées et seront
disponibles sur notre chaîne Youtube
après le salon

WORKSHOPS *live* ✨

Retrouvez nos partenaires lors de conférences live sur notre site internet depuis le hall d'exposition et en replay sur notre chaîne youtube :

09H00 OUVERTURE DU SALON ONLINE

Monsieur Alain Rousset (Président de la région Nouvelle Aquitaine)
Madame Valentine Mulliez Bartinet
Madame Séverine Vanleene Valette

11H00 • MAISON DE L'EMPLOI DE BORDEAUX



Linsay Lestringant
Les Clés pour votre recherche d'emploi

09H30 • SCOPE



Fabienne Segala, Julien Lefeuvre
Comprendre votre année 2022 avec la numérogie et les techniques cognitives pour la vivre au mieux

11H30 • OPENCLASSROOMS



Katarzyna Lis
Se former à distance avec Openclassrooms

10H00 • TRANSITIONS PRO NOUVELLE-AQUITAINE



Thierry DUBUISSON
Comment financer votre projet professionnel ? Les dispositifs au service de votre transition professionnelle

12H00 • LYNE DEROSE



Lyne Deroze
L'Estime de Soi, incarne qui tu es

10H30 • EURONATURE



Sarah Gogin
La naturopathie : une reconversion accessible à toutes

12H30 • KEDGE EXECUTIVE EDUCATION



Sylvie Ducos (accompagnée de diplômées)
Elles ont osé la formation continue pour atteindre leurs objectifs professionnels

WORKSHOPS *live* ✨

Retrouvez nos partenaires lors de conférences live sur notre site internet depuis le hall d'exposition et en replay sur notre chaîne youtube :

13H00

• **LIFEÉO**



Léa Chenu & Isabelle Foucaud
9 actions pour avancer vers une vie professionnelle épanouissante

15H00

• **ENSEMBLEJOB**



Claire Dupuis-Surpas
Découvrez le bilan de compétences collaboratif, l'autre bilan

13H30

• **CHAMBRE DE MÉTIERS ET DE L'ARTISANAT GIRONDE**



Hélène Akbal, Safaa Millet, Gaëlle Lapouble : elle témoigne
Reconversion professionnelle dans l'artisanat : prendre un nouveau départ !

15H30

• **MES PROPRES CHOIX**



Marie-Paule Cazeaux
Oser Vibrer sa vie !

14H00

• **PÔLE EMPLOI**



Bertrand LOUIT
Le marché de l'emploi en Gironde : les secteurs qui recrutent

16H00

• **UAE - UNION DES AUTO-ENTREPRENEURS**



Monique Sentey & Carole Gaudet
DÉCLIC d'Entreprendre : une formation franco-québécoise pour la reconversion des femmes !

14H30

• **MADEMOISELLE SOUFFLE**



Julie Enselme
Le perfectionnisme : ennemi ou ami ?

16H30

• **MARION RUZICKA**



Marion Ruzicka
Besoins et Valeurs : 2 clés pour une carrière épanouie



CLICK & MEET ✨

Venez rencontrer nos partenaires directement sur leur stand virtuel. Echangez, discutez et rencontrez également d'autres visiteuses. Retrouvez tous les thèmes des ateliers interactifs de Click & Meet.

→ Pour rejoindre un stand, cliquez sur "Click&meet" sous le logo des partenaires depuis le hall d'exposition.

LIFEÉO



Léa Chenu & Isabelle Foucaud

Disponible de 8h30 à 18h30 et participez aux ateliers suivants :

- **9h00 - 09h30**, Parlons d'égoïsme positif : s'autoriser à penser à soi, à ses rêves et envies
- **10h00 - 10h30**, Faire sa frise de vie : se rappeler de ces moments où on s'est dit «WOW, je l'ai fait»
- **11h00 - 11h30**, Oser la reconversion professionnelle
- **14h30 - 15h00**, Le bilan d'envies pour donner du sens à son orientation professionnelle
- **15h30 - 16h00**, Pourquoi mes projets n'avancent pas ?
- **16h30 - 17h00**, Tu as le droit d'avoir la vie que tu veux vraiment : ta vie éo = ta vie ExtraOrdinaire !
- **17h30 - 18h00**, Astuce pour avancer dans sa vie professionnelle !

SUIVEZ L'ÉVÈNEMENT

@salonprofessionl #ProfessionL



📺 Les conférences sont filmées et seront disponibles sur notre chaîne Youtube après le salon

Profession **L**

Révèle la carrière des femmes

JEU - VEN

17-18

MARS

salonprofessionl.com

BORDEAUX

📍 HÔTEL DE VILLE

9H > 17H

10^e
édition
du salon



BORDEAUX



bordeaux.fr

FORMATION

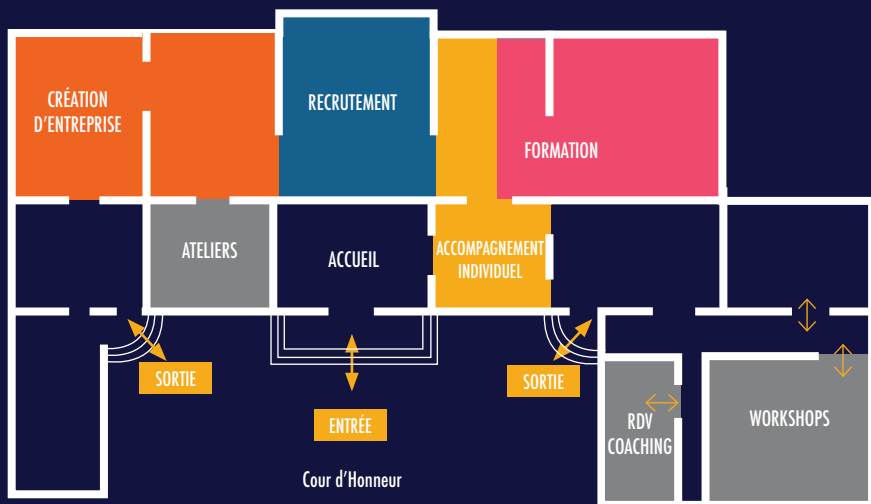
RECRUTEMENT

CRÉATION D'ENTREPRISE

ACCOMPAGNEMENT INDIVIDUEL

RECONVERSION PROFESSIONNELLE

PLAN DU SALON



SUIVEZ L'ÉVÈNEMENT

@salonprofessionl #ProfessionL

🎥 Les conférences sont filmées et seront disponibles sur notre chaîne Youtube après le salon

NOS PARTENAIRES ✨

Entreprises, associations, écoles et bien d'autres sont présents sur le Salon Profession'L. Ils sont disponibles pour vous répondre, venez échanger avec eux.

ACCOMPAGNEMENT INDIVIDUEL

Vous qui êtes en pleine réflexion sur votre avenir professionnel, venez rencontrer nos partenaires et trouver la formule la plus adaptée à vos besoins : coaching individuel ou bilan de compétences, trouvez les pistes de réflexion afin de réaliser le projet qui vous ressemble ou de vous épanouir dans votre métier.

- AWAO
- WAY CONSULTING RH
- MR PLURIELLES FORMATION COACHING
- AGILYTAE GROUPE
- MARION RUZICKA
- AGIR
- LYNE DEROSE
- B'UP COACHING
- HOPE'N UP
- ALCHIMISTE 2.0
- KALIOPEE
- MES PROPRES CHOIX
- MON CONSEIL EN EVOLUTION PROFESSIONNELLE
- TOP COMPÉTENCES
- HUMAN&SENS

CRÉATION D'ENTREPRISE

Pour se lancer et entreprendre, se mettre à son compte, reprendre une entreprise ou devenir franchisé, toutes les grandes étapes de la création sont abordées ainsi que les aspects juridiques, financiers, techniques et commerciaux.

- ITG - LE PORTAGE SALARIAL
- RÉCRÉANGLAIS
- URSSAF
- MAISON DE L'EMPLOI DE BORDEAUX
- UAE - UNION DES AUTO-ENTREPRENEURS
- CRÉDIT AGRICOLE AQUITAINE
- CAISSE SOCIALE DE DEVELOPPEMENT LOCAL
- CCI BORDEAUX GIRONDE
- MAMA LAB
- MIE - COUVEUSE ANABASE
- ALSE PORTAGE
- 60000 REBONDS NOUVELLE AQUITAINE
- CHAMBRE DE MÉTIERS ET DE L'ARTISANAT GIRONDE
- LA RUCHE
- MADAME BUSY



Pôle **CRÉATION D'ENTREPRISE**

- BNP PARIBAS
- COOP'ALPHA
- LES PREMIÈRES NOUVELLE AQUITAINE
- CIDFF GIRONDE
- WIGI COWORKING GRANDS-HOMMES

Pôle **FORMATION**

Pour se reconvertir, se spécialiser ou approfondir ses connaissances. Toutes les informations sur les différentes formules de formation (VAE, les formations continues, les formations courtes, l'alternance, etc.) et leur financement.

- ECOLE SUPÉRIEURE DE COACHING
- CAMPUS DU LAC
- PROXIMA PARTENAIRE
- ACTIFRÉSO
- L'ATELIER DES COACHS
- TRANSITIONS PRO NOUVELLE-AQUITAINE
- EURONATURE
- SB MES DOCS
- CESI
- WILD CODE SCHOOL
- ÉCOLE FRANÇAISE DE DÉCOR
- KEDGE EXECUTIVE EDUCATION
- GRETA-CFA-AQUITAINE
- CNAM NOUVELLE AQUITAINE
- RÉTRO CERTIFICATION
- INSTITUT JURIQUE D'AQUITAINE
- ACADÉMIE D'ART DENTAIRE

Pôle **RECRUTEMENT**

*Vous êtes à la recherche d'un emploi ?
Vous souhaitez réactiver votre réseau ?
Ici, des postes dans la région sont
proposés et on répond à vos questions.*

- IAD FRANCE IMMOBILIER
- CDISCONT
- EVOCIME - FORMATIONS COMPORTEMENTALES
- VINCI ENERGIES
- ENEDIS
- CTP GUYENNE
- ORIENTACTION
- DERICHEBOURG - INTÉRIM ET RECRUTEMENT
- EFFICITY
- LIDL
- GROUPE PLURALLE

Pôle **ACCOMPAGNEMENT À L'EMPLOI**

- SCOPE
- PÔLE EMPLOI
- APEC - ASSOCIATION POUR L'EMPLOI DES CADRES
- MAISON DE L'EMPLOI DE BORDEAUX
- ENSEMBLE1JOB
- CAP MÉTIERS NOUVELLE AQUITAINE

WORKSHOPS

Retrouvez nos partenaires sur des workshops en
Salle du Conseil Municipal :

09H30 • OUVERTURE DU SALON

Monsieur Pierre Hurmic (Maire de Bordeaux)
Nadia Saadi (Adjointe au maire en charge
de l'accompagnement des mutations
économiques)
Séverine Vanleene Valette & Valentine Mulliez
Bardinet (cofondatrice de Profession'L)

11H30 • ENSEMBLEJOB



Claire Dupuis-Surpas
**3 clés pour réussir votre
reconversion professionnelle**

10H00 • SCOPE



Fabienne Segala &
Julien Lefeuvre
**Numérogie et techniques
cognitives pour mieux
vous connaître, découvrir
vos clés pour évoluer
professionnellement et bien
vivre les transitions de vie !**

12H00 • URSSAF



Agnés Nardon
**Créateur – A chaque statut,
sa protection sociale –
L'Urssaf vous accompagne**

10H30 • ITG LE PORTAGE SALARIAL



Alexandre Fagret
**Le portage salarial
ou comment allier
Indépendance et Sécurité**

12H30 • KEDGE EXECUTIVE EDUCATION



Sylvie Ducos & Françoise Saves
**Comment Kedge peut
accompagner votre
évolution / reconversion
professionnelle ?**

11H00 • WAY CONSULTING RH



Gloria Aplogan
**Êtes-vous employable
demain ? Zoom sur les
compétences incontournables
pour sortir du lot**

13H00 • L'ATELIER DES COACHS



Pascale Machet
**Nos émotions nous envoient
des messages pour réussir
notre reconversion**

WORKSHOPS ✨🎥

Retrouvez nos partenaires sur des workshops en Salle du Conseil Municipal :

13H30

• **ACTIFRÉSO**



Catherine Sarnow

Les avantages du networking virtuel et physique

15H30

• **ÉCOLE SUPÉRIEURE DE COACHING**

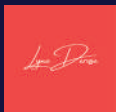


Gladys Pignide

Les 5 clés de la confiance en soi pour passer à l'action

14H00

• **LYNE DEROSE**



Lyne Derose

La liberté d'être soi, révèle la femme qui sommeille en toi

16H00

• **PROXIMA PARTENAIRE**



Natacha Pauillac

Comment se ré-inventer ?

14H30

• **AWAO**



Béatrice Dupuy

Les outils de connaissance de soi pour trouver son chemin professionnel

16H30

• **EVOCIME FORMATIONS COMPORTEMENTALES**



Vanessa Guyard

Une reconversion dans le numérique, c'est aussi pour vous ! Venez découvrir nos métiers d'avenir

15H00

• **CRÉDIT AGRICOLE AQUITAINE**



Jessica Boutrin

Convaincre son banquier

SUIVEZ L'ÉVÈNEMENT

@salonprofessionl #ProfessionL



🎥 Les conférences sont filmées et seront disponibles sur notre chaîne Youtube après le salon

ATELIERS

Retrouvez nos partenaires sur des ateliers en Salle Didier Boucart* :

09H30 • PÔLE EMPLOI



Marc Dalla-Longa
Les dispositifs de financement de la formation professionnelle continue

12H00 • APEC - ASSOCIATION POUR L'EMPLOI DES CADRES



Sandrine MONNAC
Oser les formes alternatives d'emploi

10H00 • MAISON DE L'EMPLOI DE BORDEAUX



Jimmy Bayle
Venez découvrir l'écosystème de l'entrepreneuriat sur notre territoire

12H30 • LES PREMIÈRES



Christine Panteix
Création de votre entreprise, oser voir grand dès maintenant !

10H30 • GYMNASTIQUE DU SAUMON®



Camille Syren
Prise de parole en public #syndrome de l'imposteur

13H00 • ASSOCIATION MARIE CURIE & ORTESS FOOD PROJECT

Tess & Orane
Femmes issus de l'immigration et Outre-mer : retours d'expériences de cheffe et cheffe d'entreprise

11H00 • ATELIER GOOGLE



Pierre Le Bodo & Joseph Vincent
Boostez vos projets avec les outils numériques

13H30 • CCI BORDEAUX GIRONDE



Christelle Pechdo
Comment gagner vos premiers clients

*Place limitées



ATELIERS



Retrouvez nos partenaires sur des ateliers en
Salle Didier Boucart* :

14H00

• RÉTRO CERTIFICATION

Rosa Bouhachi

Forme-toi à la mobilité d'hier,
d'aujourd'hui et de demain



15H30

• WILD CODE SCHOOL

Jessica Encinas

Numérique, en avant toutes !



14H30

• CESI

Anne Blancard & Déborah
Moreau

Se lancer dans les Ressources
Humaines par l'alternance



16H00

• ACADÉMIE D'ART DENTAIRE

Clémence Demaison &
Séverine Thévenin,

Les métiers qui donnent le
sourire



15H00

• ÉCOLE FRANÇAISE DE DÉCOR

Charlotte Jean-Louis,


Peintre en décor, cet Artisan
d'Art aux multiples facettes



SUIVEZ L'ÉVÈNEMENT

@salonprofessionl #ProfessionL



 Les conférences sont filmées et seront
disponibles sur notre chaîne Youtube
après le salon

*Place limitées

NOS PARTENAIRES ✨

Entreprises, associations, écoles et bien d'autres sont présents sur le Salon Profession'L. Ils sont disponibles pour vous répondre, venez échanger avec eux.

Pôle ACCOMPAGNEMENT INDIVIDUEL

Vous qui êtes en pleine réflexion sur votre avenir professionnel, venez rencontrer nos partenaires et trouver la formule la plus adaptée à vos besoins : coaching individuel ou bilan de compétences, trouvez les pistes de réflexion afin de réaliser le projet qui vous ressemble ou de vous épanouir dans votre métier.

- 3S INTERNATIONAL
- WAY CONSULTING RH
- AGILYTAE GROUPE
- MADEMOISELLE SOUFFLE
- MARION RUZICKA
- AGIR
- B'UP COACHING
- HOPE'N UP
- ALCHEMISTE 2.0
- MES PROPRES CHOIX
- TOP COMPÉTENCES
- HUMAN&SENS
- IMPACT&VOUS
- AR CONSEIL
- MARIE DILLY
- MYSENS COACHING
- LYNE DEROSE

Pôle CRÉATION D'ENTREPRISE

Pour se lancer et entreprendre, se mettre à son compte, reprendre une entreprise ou devenir franchisé, toutes les grandes étapes de la création sont abordées ainsi que les aspects juridiques, financiers, techniques et commerciaux.

- ITG - LE PORTAGE SALARIAL
- RÉCRÉANGLAIS
- RÉSEAU PLUS
- URSSAF
- MAISON DE L'EMPLOI DE BORDEAUX
- UAE - UNION DES AUTO-ENTREPRENEURS
- LAETITIA FERRAND VIU
- MIE - COUVEUSE ANABASE
- CAISSE D'ÉPARGNE NOUVELLE AQUITAINE POITOU-CHARENTES
- LA CABANE DES SLOWPRENEURS
- ALSE PORTAGE
- RÉSEAU ENTREPRENDRE AQUITAINE
- 60000 REBONDS NOUVELLE AQUITAINE
- FORCE FEMMES
- RESTO'STARTER
- CAISSE SOCIALE DE DÉVELOPPEMENT LOCAL

- MADAME BUSY
- BNP PARIBAS
- LES PREMIÈRES NOUVELLES AQUITAINE
- ODRE DES AVOCATS DE BORDEAUX

File FORMATION

Pour se reconvertir, se spécialiser ou approfondir ses connaissances. Toutes les informations sur les différentes formules de formation (VAE, les formations continues, les formations courtes, l'alternance, etc.) et leur financement.

- TRANSITIONS PRO NOUVELLE-AQUITAINE
- EURONATURE
- ÉCOLE SUPÉRIEURE DE COACHING
- CAMPUS DU LAC
- PROXIMA PARTENAIRE
- ECOLE EUROPÉENNE DES PHILOSOPHIES ET PSHYCHOTHÉRAPIE APPLIQUÉES
- EDUCSUP
- WILD CODE SCHOOL
- ÉCOLE FRANÇAISE DE DÉCOR
- KEDGE EXECUTIVE EDUCATION
- GRETA-CFA-AQUITAINE
- CNAM NOUVELLE AQUITAINE
- AFPA NOUVELLE AQUITAINE
- ACADÉMIE D'ART DENTAIRE
- LA MÉDIATION PROFESSIONNELLE

File RECRUTEMENT

Vous êtes à la recherche d'un emploi ? Vous souhaitez réactiver votre réseau ? Ici, des postes dans la région sont proposés et on répond à vos questions.

- IAD FRANCE IMMOBILIER
- EVOCIME - FORMATIONS COMPORTEMENTALES
- ORIENTATION
- LIDL
- GEA LÉOGNAN
- DERICHEBOURG - INTÉRIM ET RECRUTEMENT
- EFFICITY
- GROUPE PLURALLE
- BORDEAUX MÉTROPOLE
- ELORA
- CPAM GIRONDE

File ACCOMPAGNEMENT À L'EMPLOI

- SCOPE
- PÔLE EMPLOI
- MAISON DE L'EMPLOI DE BORDEAUX
- CAP MÉTIERS NOUVELLE AQUITAINE
- APEC - ASSOCIATION POUR L'EMPLOI DES CADRES



WORKSHOPS ✨🎥

Retrouvez nos partenaires sur des workshops en
Salle du Conseil Municipal :

09H30 EXPO : LA MIXITÉ DES MÉTIERS

Madame Nadia SAADI (Adjointe au maire en charge de l'accompagnement des mutations économiques)
Monsieur Poggianti (Photographe)

11H30 • ECOLE EUROPÉENNE DES PHILOSOPHIES ET PSYCHOTHÉRAPIE APPLIQUÉES



Noëlle Bouvier
Oser être soi !

10H00 • IAD FRANCE IMMOBILIER



Celine Dumas & Pauline Voisin
Une reconversion sereine et réussie

12H00 • LYDIE CASTELLS



Lydie Castells
Découvrez vos talents et votre objectif de vie par la numérologie

10H30 • CAISSE D'EPARGNE AQUITAINE POITOU-CHARENTES



Nathalie ESCARD & Olivier Reversat
Entrepreneurs : les conseils de ma banque pour réussir

13H00 • LAURENCE BOURGEOIS



Laurence Bourgeois
Se reconvertir pour les nuls

11H00 • UAE - UNION DES AUTO-ENTREPRENEURS



Monique Sentey
Auto Entrepreneuriat et autonomie financière : lancez-vous Mesdames !

14H00 • RÉCRÉANGLAIS



Sidonie Bouvier
Un projet clé en main : donner du sens à sa vie, travailler à son rythme et vivre de sa passion !

WORKSHOPS

Retrouvez nos partenaires sur des workshops en
Salle du Conseil Municipal :

14H30 • AGILYTAE GROUPE



Delphine Poggioli
**(Re)trouver du sens dans ma
vie professionnelle : par où je
commence ?**

16H00 • LA CABANE DES SLOWPRENEURS



Violaine CAPET & Marie de
Sagazan, Slow? Je suis preneure
**Comment monter sa boîte en
contribuant positivement au
monde sans cramer ses ailes et
sa planète ?**

15H00 • GROUPE PLURALLE



Davina Schwok & Lauriane
Forcada
**Changez de vie ! Découvrez
les métiers de l'immobilier**

16H30 • IMPACT ET VOUS



Anne Malgouyat
**Comment apprivoiser le
stress lié à ma reconversion
professionnelle ?**

15H30 • APEC - ASSOCIATION POUR L'EMPLOI DES CADRES




Cécile Carvaillo
**Le télétravail, un enjeu
d'attractivité**

SUIVEZ L'ÉVÈNEMENT

@salonprofessionl #ProfessionL



 **Les conférences sont filmées et seront
disponibles sur notre chaîne Youtube
après le salon**

CONFÉRENCES



En Salle du Conseil Municipal :

DÉCOUVREZ VOS TALENTS ET VOTRE OBJECTIF DE VIE PAR LA NUMÉROLOGIE

Lydie Castel accompagne les gens (et en particulier les femmes au sein de Profession'L depuis 8 ans !) pour leur reconversion professionnelle.

Grâce à ses travaux de recherche, ses livres édités aux éditions Eyrolles, elle a développé un outil : LA NUMEROLOGIE STRATÉGIQUE. Cet outil incroyable permet de mieux se connaître en utilisant des éléments de notre identité (date de naissance, tous les prénoms et nom).

Lors de l'atelier-conférence, elle vous permettra de découvrir votre objectif de vie !

Ses autres livres : « *L'intuition – Et si on l'écoutait vraiment ?* » Lydie Castells, Bernard Castells. Edition Eyrolles. numerologie-strategique.fr



LYDIE CASTELLS

12H00

EN DÉDICACE

SE RÉCONVERTIR POUR LES NULS

Professionnelle de la fonction Ressources Humaines, Laurence Bourgeois est fondatrice d'Hébélome Conseil, coach certifiée et conférencière.

Elle intervient beaucoup sur la notion du retour à l'Essentiel, que ce soit dans le milieu personnel ou professionnel. Elle est experte en charge mentale, thème auquel elle a consacré plusieurs ouvrages.

Elle est également l'auteur d'une dizaine d'ouvrages de développement personnel et d'efficacité professionnelle, et notamment « *Savoir s'organiser au travail et alléger sa charge mentale pour les Nuls* » (Editions First, 2020), « *Se libérer de la charge mentale, Une semaine pour guérir du syndrome de Rosita* » (Editions Eyrolles, 2018) et « *Les gens heureux ont toujours un plan B* » (Editions Larousse, 2018).



LAURENCE BOURGEOIS

13H00

EN DÉDICACE

ATELIERS ✨

Retrouvez nos partenaires sur des ateliers en
Salle Didier Boucart* :

09H30 • PÔLE EMPLOI



Jean Kruger
Sécuriser votre parcours
de créatrice d'entreprise
(Accompagnement, ARCE,
ACRE ...)

12H00 • LES BURN'ETTES



Anne-Sophie Vives
Comment envisager un
retour au travail sereinement
après un Burn Out

10H00 • LA MÉDIATION PROFESSIONNELLE



Aïcha SANGARE
MÉDIATEUR
PROFESSIONNEL :
la profession de la qualité
relationnelle

12H30 • FORCE FEMMES



Yasmine Hoarau
Digitaliser son entreprise :
pourquoi ? comment ?

10H30 • MIE - COUVEUSE ANABASE



Anne-Laurence Brutin-Itei
Entreprendre en toute
sérénité, avec à la couveuse
ANABASE

13H00 • AQUINUM



Alice Sebego & Alexia Petitjean
Vers une reconversion
digitale

11H00 • ATELIER GOOGLE



Pierre Le Bodo &
Joseph Vincent
Quelles nouvelles
opportunités professionnelles
offre le numérique

13H30 • FCE FEMMES CHEFS ENTREPRISES



Anna Pedelaborde
Découvrez nos valeurs :
Solidarité et Partage pour faire
grandir nos entreprises, faire
rayonner les femmes dans
les instances économiques
dirigeantes

*Place limitées

ATELIERS

Retrouvez nos partenaires sur des ateliers en Salle Didier Boucart* :

14H00 • FEMMES DES TERRITOIRES



Noémie Lacour
Femme des Territoires,
s'entraider pour entreprendre

15H30 • RÉSEAU PLUS



Julie BIDAULT & Camille DELEDALLE
Découvrez le cocktail gagnant pour passer de cap en cap !

14H30 • BOUGE TA BOÎTE



Ségolène Grange & Fanny Durand
Présentation du réseau d'entrepreneures féminines Bouge ta Boîte

16H00 • LEAN IN



Anita Sauvage & Daniela Felletti
Devenir leader de cercle

15H00 • RÉSEAU ENTREPRENDRE AQUITAINE



Julie Cenatiempo & Elodie Prida
Soyez la clé de la création d'emplois sur votre territoire avec Réseau Entreprendre Aquitaine !

16H30 • LA CRAVATE SOLIDAIRE



Karine Fonteneau & Camille Boillot
Image professionnelle et Image «tout court», au service de votre projet !

SUIVEZ L'ÉVÈNEMENT

@salonprofessionl #ProfessionL



*Place limitées

5 CONSEILS

pour rebondir professionnellement

1 • Se réinventer

Ne restez pas dans une routine, adaptez-vous sans perdre vos objectifs. Soyez humble et ne cessez jamais de vous remettre en question. Est-ce que je peux faire mieux ? Est-ce que je peux aller plus loin dans ma formation ?

3 • Faire le premier pas

Prenez le contrôle de votre avenir ! Si vos aspirations nécessitent d'acquérir de nouvelles compétences, formez-vous, développez les, restez focus. Si vos aspirations nécessitent de rencontrer de nouvelles personnes, créer des occasions, faites marcher vos contacts mais n'attendez pas que les personnes viennent à vous ! Avancez dans vos projets et prenez le contrôle de votre vie.

4 • Saisissez les opportunités

N'ayez plus peur des jugements, cassez vos résiliences et saisissez les opportunités

Peu importe la peur que vous vivrez, ne laissez jamais choisir votre avenir à votre place, choisissez toujours le courage et continuez de l'avant.

2 • Rester positif

Peu importe ce que vous ressentirez par rapport à ce que vous vivez, faites quelque chose qui vous maintiendra dans un élan positif, même si c'est une petite chose. Ne faites pas des choix par dépit ou par défaut, mais par choix.

Fixez-vous des objectifs en vous posant les bonnes questions : qu'est-ce qui est le plus important pour moi ? Alignez vos objectifs avec ce qui vous fait vibrer !

5 • Acceptez les échecs et la frustration

Les échecs font partie des projets, ils font partie du chemin normal surtout quand il est question de choses nouvelles. C'est le meilleur moyen d'apprendre et de se remettre en question. Alors acceptez-les et voyez-les comme une opportunité pour rebondir !

Photographies : Eloïse Vene

Mise en page : Morgane Pichard

Soirée TÉMOIGNAGES & NETWORKING

10 ANS

JEUDI
24 mars

17h30 > 23h
au Musée Mer Marine

6 FEMMES POUR VOUS INSPIRER

- Comprendre les déclics d'une évolution professionnelle réussie
- Obtenir des conseils concrets et pratiques
- Nouer de précieux contacts avec les entreprises partenaires

PROGRAMME

- 17h30** Accueil
- 18h00** Ouverture
- 19h00** Témoignages & Échanges
- 21h00** Cocktail & Networking

Soirée animée
par Camille Syren

SOIRÉE À NE PAS MANQUER !

- Riche de rencontres et d'échanges
- Utile pour votre réseau
- Conviviale et bienveillante

Inscription gratuite



Sponsors officiels



Entreprises partenaires

