

Profession^L

Révèle la carrière des femmes

JEU - VEN

22-23

SEPT.

LYON

📍 HÔTEL DE VILLE

9H > 17H

6^e
édition
du salon



salonprofessionl.com

FORMATION

RECRUTEMENT

CRÉATION D'ENTREPRISE

ACCOMPAGNEMENT INDIVIDUEL

RECONVERSION PROFESSIONNELLE



ÉDITO DES ÉLUES

La Ville de Lyon place l'accès à l'emploi pour toutes et tous et l'égalité professionnelle parmi ses enjeux primordiaux. En effet, nous constatons aujourd'hui le lourd tribut que les femmes ont dû payer pendant les périodes de crises successives que nous avons connues et que nous connaissons encore.

Partout dans le monde, les femmes ont été les plus touchées par le chômage : 5% d'entre elles ont perdu leur emploi en 2020 contre 3,9% pour les hommes. Comme conséquence, plusieurs millions de femmes ont basculé sous le seuil de pauvreté : 47 millions au total dans les pays en développement, annihilant des décennies de progrès. Une des raisons à ce constat amer est la plus forte tendance des femmes à exercer un emploi précaire. En France, 60% des emplois en CDD et 83% des emplois à temps partiel sont occupés par des femmes.

Dans ce contexte, le salon dédié à l'évolution professionnelle des femmes revêt une importance encore accrue, tant il répond avec une acuité renforcée à la situation de nombreuses femmes au regard de l'emploi. Aujourd'hui, toutes pourront puiser dans ces ateliers et ces conférences une source d'inspiration pour leur projet de transformation professionnelle.

Ce salon permet également de résoudre des interrogations professionnelles et personnelles, afin de permettre à chacune de retrouver la confiance en soi, l'élan vers un nouveau métier et la perspective d'un avenir éclairci. La déconstruction des stéréotypes, la mobilisation des entreprises, les forums recrutement au féminin sont de précieux leviers pour avancer sur l'égalité femmes-hommes.



Camille AUGÉY
Adjointe au Maire de Lyon déléguée à
l'emploi et à l'économie durable



Florence DELAUNAY
Adjointe au Maire de Lyon déléguée aux droits
et à l'égalité, à la mémoire,
aux cultes et spiritualités

ÉDITO DES FONDATRICES

IL EST TEMPS DE PRENDRE LE TEMPS !

La rentrée est souvent synonyme de nouveau cycle, de changements, de petites ou grandes résolutions... Et si vous preniez le temps de faire le point ?

Après la pause estivale, septembre est aussi le mois idéal pour jeter un coup d'oeil dans le rétro, regarder les premiers mois de l'année, évaluer les tops et les flops... afin d'ajuster nos choix et prendre les décisions qui nous permettront d'embrasser les derniers mois de l'année avec une énergie nouvelle !

Profession'L révèle votre carrière !

Soucieuses d'alimenter votre réflexion de manière pertinente et de vous apporter des pistes de réflexions concrètes, l'équipe Profession'L, en grande complémentarité avec ses fidèles partenaires institutionnels et privés, s'efforce de vous proposer une offre toujours plus juste afin de vous accompagner efficacement dans votre cheminement.

L'ambition de Profession'L : vous aider à vous poser les bonnes questions !

La 6ème édition de Profession'L Lyon sera riche et innovante : une occasion unique et gratuite pour se donner de nouvelles perspectives !

Profession'L, c'est :

- un événement entièrement **GRATUIT**,
- 100% consacré à la carrière des femmes,
- à ne manquer sous aucun prétexte !

Un événement qui ne pourrait avoir lieu sans l'implication sans faille de notre équipe, l'engagement de nos fidèles partenaires et la confiance et le soutien indispensable de la Mairie de Lyon, la MMIE, Pôle Emploi et le CIDFF.

**Mesdames, il est temps de prendre le temps !
Bon salon !**

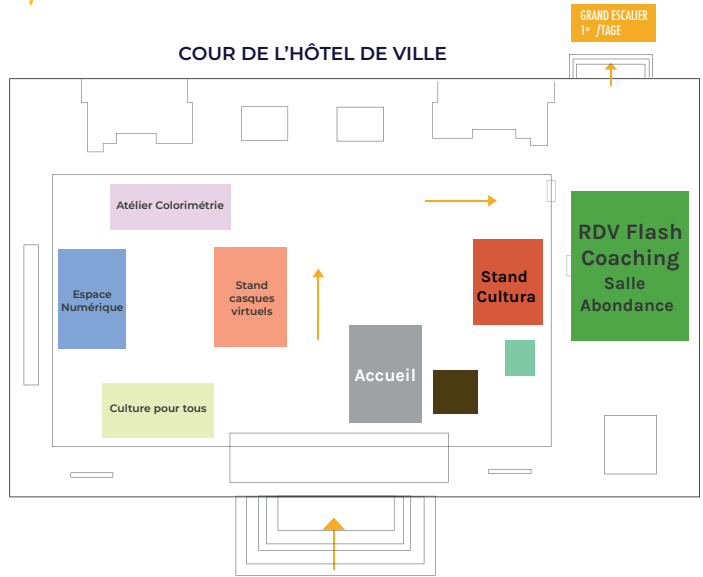


**Valentine Mulliez Bardinet
et Séverine Vanleene Valette**

Plan du salon

REZ-DE-CHAUSSÉE Salle Atrium

- Accueil
- Atelier Photo
- RDV Flash Coaching
- Stand Cultura
- Stand Culture pour tous
- Espace Numérique
- Atelier Colorimétrie
- Stand casques virtuels : vivre l'expérience de nouveaux métiers



NOUS TROUVER

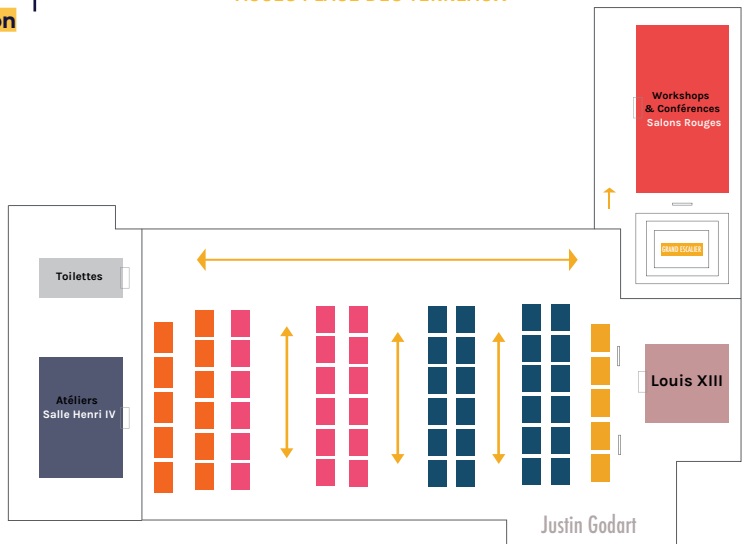
Hôtel de Ville de Lyon

> Métro A & C

Arrêt Louis Pradel

1^{ER} ÉTAGE

- Workshops & Conférences
- Ateliers
- Pôle Recrutement / Accompagnement à l'emploi
- Pôle Formation
- Pôle Création d'entreprise
- Pôle Accompagnement individuel



Ce pictogramme indique les workshops filmés



NOS PARTENAIRES ✨

Entreprises, associations, écoles et bien d'autres sont présentes sur le Salon Profession'L. Elles sont disponibles pour vous répondre, venez échanger avec eux.

Fôle ACCOMPAGNEMENT INDIVIDUEL

Vous qui êtes en pleine réflexion sur votre avenir professionnel, venez rencontrer nos partenaires et trouver la formule la plus adaptée à vos besoins : coaching individuel ou bilan de compétences, trouvez les pistes de réflexion afin de réaliser le projet qui vous ressemble ou de vous épanouir dans votre métier.

- ALLIANCE ACTIVE
- ATA SOLUTIONS
- AT VALEURS
- BE&BOOST
- CHRISTELLE MERLE
- MAKE THE JUMP
- SENSEI
- RÉZILIENCE
- QUADRANT

Fôle CRÉATION D'ENTREPRISE

Pour se lancer et entreprendre, se mettre à son compte, reprendre une entreprise ou devenir franchisé, toutes les grandes étapes de la création sont abordées ainsi que les aspects juridiques, financiers, techniques et commerciaux.

- ITG-LYON
- RÉSEAU MAMPRENEURE
- CIDFF/ CITESLAB / MCE
- CO NAISSANCES
- ASSOPRENEUR-E
- ORDRE FEMMES EXPERT COMPTABLES
- FORCE FEMMES ©
- INCUBATEUR LES PREMIÈRES AUVERGNE RHÔNE-ALPES
- AGC PORTAGE SALARIAL
- 60000 REBONDS

FORMATION

Pour se reconvertir, se spécialiser ou approfondir ses connaissances. Toutes les informations sur les différentes formules de formation (VAE, les formations continues, les formations courtes, l'alternance, etc.) et leur financement.

- EURONATURE
- DIGI ATLAS
- SOPHROCAP ACADEMY
- POLE FORMATION SANTE
- ESDES LYON BUSINESS SCHOOL
- FORMATION ET SANTE
- CESI
- WILD CODE SCHOOL
- L'ARBRE ROUGE
- ECOLE ZAHA
- AFPA
- TRANSITIONS PRO AUVERGNE RHÔNE-ALPES
- PLATINIUM FORMATION
- APSFE
- THE NUUM FACTORY - L'ÉCOLE DU MOUVEMENT DES ENTREPRISES DE FRANCE AUVERGNE-RHÔNE-ALPES
- GRETA CFA LYON MÉTROPOLE
- IFG EXECUTIVE EDUCATION
- EF EDUCATION FIRST

RECRUTEMENT

Vous êtes à la recherche d'un emploi ? Vous souhaitez réactiver votre réseau ? Ici, des postes dans la région sont proposés et on répond à vos questions.

- KELLER WILLIAMS
- FIDUCIAL
- EDUCAZEN
- ENEDIS
- LA BANQUE POSTALE
- COURRIERS RHODANIENS
- DALLOZ JOAILLERIE - CHARLES PERROUD
- KEYMEX IMMOBILIER LYON EST
- OUREA COACHING
- FAMILY +
- CFA ENGIE

ACCOMPAGNEMENT À L'EMPLOI

- PÔLE EMPLOI
- APEC - ASSOCIATION POUR L'EMPLOI DES CADRES
- MMIE - MAISON MÉTROPOLITAINE D'INSERTION POUR L'EMPLOI
- ENSEMBLE 1 JOB
- HISSE & HAUT
- CIBC RHÔNE
- SHAKER BY WAOUP
- LDIGITAL
- CIDFF
- ORIENTATION
- LA NIAQUE L'ASSO
- POLE EMPLOI RHÔNE-ALPES
- TINGARI

WORKSHOPS ✨

Retrouvez les partenaires sur des workshops aux Salons Rouges :

09H30 • CO NAISSANCE



Paul Denis & Céline Blain
Prête à **entreprendre...** et à **réussir !**

11H30 • TRANSITIONS PRO AUVERGNE RHÔNE-ALPES



10H00 • SENSEI



Anne Laure Pollet
Le bilan de **compétences**:
Révélez votre **potentiel !**

12H00 • HISSE & HAUT



Perrine Lhote
Les **7 étapes** pour réussir sa transition professionnelle à impact positif

10H30 • ENSEMBLE 1 JOB



Claire Dupuis-Surpas
« Le sens et le plaisir dans mon job »

12H30 • TÉMOIGNAGES

Des femmes qui vous partagent leur (r)évolution professionnelle !

11H00 • ITC - LE PORTAGE SALARIAL



Anne-Marie Mouzet
Comment allier **indépendance** et **sécurité** avec le portage salarial ?

13H30 • CHRISTELLE MERLE



Christelle Merle
Votre **singularité** et vos **intuitions** au service de votre **parcours professionnel**

WORKSHOPS

Retrouvez les partenaires sur des workshops aux Salons Rouges :

14H00 • CONFÉRENCE

« Opportunités d'emploi dans les 5 piliers de la transition écologique de la métropole Lyonnaise »

Invitées : Aurélien Bret / Chargé de Mission
- Filière de la Transition Écologique MMIE,
Regis Dauxois Pole Emploi

15H30 • DIGI ATLAS



Hannah Peters
Indépendant, même pas peur : les clés de la réussite

15H00 • OSELY RH



Sandra Byrd
Envie de changement : A quel point faut-il vraiment sortir de sa Zone de confort ?

16H00 • APEC



Corinne d'Anjou
Reconversion, comment faire ?

SUIVEZ L'ÉVÈNEMENT

@salonprofessionl #ProfessionL 

 Les workshops sont filmés et seront disponibles sur notre chaîne Youtube après le salon

Partagez vos impressions
sur les réseaux sociaux...
#PLLyon #ProfessionL

14H00-15H00

TABLE RONDE

« Opportunités d'emploi dans les 5 piliers de la transition écologique de la métropole Lyonnaise »



Animée par :

Vinciane MOURONVILLE Chareille

Communicante - formatrice-conférencière, elle [dé]gomme les stéréotypes de genre partout où elle passe, surtout auprès des personnes et équipes en communication et marketing.



avec :



Aurélien Bret

Chargé de Mission - Filière de la Transition Écologique MMIE

Regis Dauxois

Pôle Emploi



INAUGURATION ✨

Salon Justin Godart

JEUDI 22 SEPTEMBRE - 11H00

- **Camille Augey**, Adjointe déléguée à l'emploi et l'économie durable
- **Florence Delaunay**, Adjointe déléguée aux droits et égalités, à la mémoire, aux cultes et spiritualités
- **Vincent Beley**, Directeur de la MMIE
- **Joseph Sanfilippo**, Directeur Territorial du Rhône Pole Emploi,
- **Valentine Mulliez Bardinnet & Séverine Valette**, Co-Fondatrices du salon Profession'L

ATELIERS ✨

Retrouvez les partenaires sur des ateliers au Salon Henri IV :

10H00

• L DIGITAL



Séverine Mercier
Osez le Digital - les leviers
pour y accéder avec LDIGITAL

12H30

• LA CRAVATE SOLIDAIRE



Audrey Abdi
Boost ton image pro !

11H00

• CIDFF - CITESLAB - MCE

Future entrepreneure, pourquoi pas moi ?

14H00

• UCCELLO



Cécile Eynard
Comment rendre votre profil
LinkedIn attractif

12H00

• WILD CODE SCHOOL



Maïlys Chabert
Les Femmes dans le
numérique

15H00

• INCUBATEUR LES PREMIÈRES



Marie Trouhet
Se projeter dans l'aventure
entrepreneuriale innovante

REJOIGNEZ-NOUS



FACEBOOK

@Profession'L

NOS PARTENAIRES ✨

Entreprises, associations, écoles et bien d'autres sont présentes sur le Salon Profession'L. Elles sont disponibles pour vous répondre, n'hésitez pas.

Pôle ACCOMPAGNEMENT INDIVIDUEL

Vous qui êtes en pleine réflexion sur votre avenir professionnel, venez rencontrer nos partenaires et trouver la formule la plus adaptée à vos besoins : coaching individuel ou bilan de compétences, trouvez les pistes de réflexion afin de réaliser le projet qui vous ressemble ou de vous épanouir dans votre métier.

- FEEL GOOD IKIGAI
- ATA SOLUTIONS
- OSELY RH
- MAKE THE JUMP
- ARTILIA BUSINESS COACHING
- ALLIANCE ACTIVE
- VIRGINIE FABRE
- AT VALEURS
- SENSEI

Pôle CRÉATION D'ENTREPRISE

Pour se lancer et entreprendre, se mettre à son compte, reprendre une entreprise ou devenir franchisé, toutes les grandes étapes de la création sont abordées ainsi que les aspects juridiques, financiers, techniques et commerciaux.

- RESEAU MAMPRENEURE
- ASSOPRENEUR·E
- ORDRE FEMMES EXPERT COMPTABLES
- INCUBATEUR LES PREMIÈRES AUVERGNE RHÔNE-ALPES
- AGIPE CREATION
- AGC PORTAGE SALARIAL
- 60000 REBONDS
- LIST&SENSE
- FORCE FEMMES ©
- URSSAF
- CITESLAB
- CIDFF
- MAISON DE LA CRÉATION D'ENTREPRISE



Pôle **FORMATION**

Pour se reconvertir, se spécialiser ou approfondir ses connaissances. Toutes les informations sur les différentes formules de formation (VAE, les formations continues, les formations courtes, l'alternance, etc.) et leur financement.

- EURONATURE
- DIGI ATLAS
- SOPHROCAP ACADEMY
- POLE FORMATION SANTE
- ESDS LYON BUSINESS SCHOOL
- FORMATION ET SANTE
- CESI
- WILD CODE SCHOOL
- L'ARBRE ROUGE
- ECOLE ZAHA
- CO NAISSANCES
- PLATINIUM FORMATION
- THE NUUM FACTORY - L'ÉCOLE DU MOUVEMENT DES ENTREPRISES DE FRANCE AUVERGNE-RHÔNE-ALPES
- GRETA CFA LYON MÉTROPOLE
- IFG EXECUTIVE EDUCATION
- IPAC ONLINE

Pôle **RECRUTEMENT**

Vous êtes à la recherche d'un emploi ? Vous souhaitez réactiver votre réseau ? Ici, des postes dans la région sont proposés et on répond à vos questions.

- KELLER WILLIAMS
- FIDUCIAL
- AMETHYSTE CONSULTING
- COURRIERS RHODANIENS
- DALLOZ JOAILLERIE - CHARLES PERROUD
- KEYMEX IMMOBILIER LYON EST
- OUREA COACHING
- CFA ENGIE
- KEOLIS
- LA BANQUE POSTALE

Pôle **ACCOMPAGNEMENT À L'EMPLOI**

- PÔLE EMPLOI RHÔNE-ALPES
- HISSE & HAUT
- CIBC RHÔNE
- SOLID'ELLES
- APEC - ASSOCIATION POUR L'EMPLOI DES CADRES
- MMIE - MAISON MÉTROPOLITAINE D'INSERTION POUR L'EMPLOI
- LDIGITAL
- CIDFF
- TINGARI
- LA NIAQUE L'ASSO



WORKSHOPS

Retrouvez les partenaires sur des workshops aux Salons Rouges.

09H30

• KELLER WILLIAMS

Aurelie spiess



Présentation du modèle et recrutement

11H30

• ASSOPRENEUR.E

Claire Ribouillard



Changer de vie en changeant le monde ? Comment entreprendre en association et en vivre

10H00

• ESDÉS

Claire Martinelli



Quête de sens et valeurs : le combo gagnant de la RSE pour prendre un nouveau départ professionnel

12H00

• FEMMES EXPERT COMPTABLES

Agnès Lamoine



Les atouts de l'entrepreneuriat des femmes

10H30

• CIBC RHÔNE

Les outils de votre évolution professionnelle : CEP, CPF, Projet de Transition Professionnelle, Bilan de compétences, VAE



12H30

• ALLIANCE ACTIVE

Ingrid Paillard



Les symboles : ce que notre inconscient nous révèle

11H00

• CO NAISSANCES

Carole Bonnet & Laure Ray



Et si maintenant, j'osais me faire plaisir en travaillant ?

13H00

• SOPHROCAP

Virginie Vandermersch



Comment donner du sens à son projet professionnel depuis son intériorité ?



WORKSHOPS



Retrouvez les partenaires sur des workshops aux Salons Rouges

13H30 • CONFÉRENCE

Invité : Christophe Haag

Provoque ta chance ! ou comment aimer les opportunités

15H30 • IFG EXECUTIVE EDUCATION



La formation continue online, une clef pour la reconversion professionnelle

14H00 • CONFÉRENCE

Invitées : Séverine Ferrer & Sophie Lion

Sujet : L'art de se réinventer ! Ou comment trouver sa place dans son environnement professionnel

16H00 • LA NIAQUE ASSO



Mathilde Buhot

Rebondir après un cancer

15H00 • DIGI ATLAS




Hannah Peters

10 leviers en marketing digital pour faire décoller votre business

SUIVEZ L'ÉVÈNEMENT

@salonprofessionl #ProfessionL



 Les workshops sont filmés et seront disponibles sur notre chaîne Youtube après le salon

CONFÉRENCE



Aux Salons Rouges :



Animée par : Camille Syren & Alice Hachet

PROVOQUE TA CHANCE !
OU COMMENT AIMANTER LES OPPORTUNITÉS..

CHRISTOPHE HAAG

Professeur HDR (L'Habilitation à Diriger des Recherches) à Emylon Business School. Christophe Haag est également chercheur en psychologie sociale. Ses thèmes de recherche fétiches sont les émotions, l'intelligence émotionnelle, l'intuition, la voix, etc. qu'il essaie de décrypter en écrivant, des livres grand public, des articles de recherche et en délivrant des conférences un peu partout dans le monde; avec en tête toujours le même objectif : rendre les découvertes scientifiques « accessibles » au plus grand nombre et militer pour une écologie (+) humaniste.

Christophe est aussi chroniqueur au Magazine de la Santé sur France 5, co-fondateur de la Start-up Moodwork, et co-auteur du test QE Pro.



CHRISTOPHE HAAG

BIBLIOGRAPHIE :
SES DERNIÈRES PARUTIONS



CONFÉRENCE



Aux Salons Rouges :



Animée par : Camille Syren & Alice Hachet

SÉVERINE FERRER

Présentatrice de télévision, chanteuse et actrice française, Séverine Ferrer découvre les devants de la scène dès l'âge de 7 ans et deviendra l'animatrice vedette de « Fan de » sur M6 de 1997 à 2005.

Aujourd'hui comédienne, animatrice TV des émissions « On dîne chez Séverine » et « Show born in 90 », ainsi que fondatrice et rédactrice du blog mamanautop.com



14H00

SÉVERINE FERRER

EN DÉDICACE

SOPHIE LION

Coach Business pour femmes entrepreneures, nomade digitale, conférencière et auteure, la mission de Sophie Lion est d'impacter et d'inspirer des femmes à développer une entreprise profitable au service de leur vie.

Franco-américaine, Sophie met son expérience d'entrepreneuriat en France et aux USA, de Coach Professionnel Certifiée ICF International et d'investisseuse en immobilier rentable, auprès de ces femmes les aidant à relier Business, Abondance, Spiritualité et Unicité.



14H00

SOPHIE LION

EN DÉDICACE

NOS ANIMATRICES^{✦✦}

Retrouvez nos animatrices aux Salons Rouges avec nos special guest :

CAMILLE SYREN

Psychologue D.E., consultante en agence événementielle à Paris, thérapeute et coach de dirigeants à Bordeaux depuis 2005, et enfin conférencière, Camille Syren développe de nombreux talents.

A la confluence de ces expertises, Camille Syren crée en 2021 la «Gymnastique du saumon», une approche unique au service de la transformation des humains et des organisations. Elle est également chroniqueuse sur AirZen Radio, co-auteure avec Alice Hachet du livre « la Gymnastique du Saumon ou l'art de se réinventer », anime un Club APM créé en 2008 et est Présidente de l'association de quartier «La Cabane à Gratter».



ALICE HACHET

Clown de théâtre, fondatrice de compagnie «Le Théâtre du Chapeau», Alice Hachet, alias Pénélope Berthier son personnage explore depuis plus de 30 ans les différentes facettes du jeu de clown contemporain.

Du festival d'Avignon au monde de l'entreprise elle incite chacun à inventer sa propre réalité par le jeu.





ATELIERS ✨

Retrouvez les partenaires sur des ateliers au Salon Henri IV :

10H30 • URSSAF



Cécile Morel Bastiani
Les différents statuts
juridiques possibles

14H00 • 60000 REBONDS



Elina Teissier
Présentation de l'association

11H00 • PÔLE EMPLOI



Sandrine Rabouine
5 minutes pour convaincre

14H30 • FORCE FEMMES



Présentation de l'association

12H00 • UCCELLO



Cécile Eynard
Comment gagner en visibilité
sur LinkedIn ?

SUIVEZ-NOUS
SUR LES RÉSEAUX
#PROFESSIONL

ATELIERS ✨

Retrouvez les partenaires sur des ateliers au Salon Henri IV :

15H00 • **BOUGE TA BOÎTE**



Présentation de l'association

16H00 • **SOLID'ELLES**



Solid'Elles
Présentation de l'association

15H30 • **RÉSEAU MAMPRENEURES**

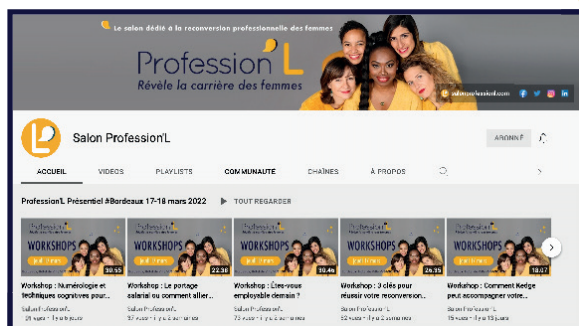


Réseau Mampreneures
Présentation de l'association

16H30 • **ACTION'ELLES**



Anne Vast
Présentation de l'association



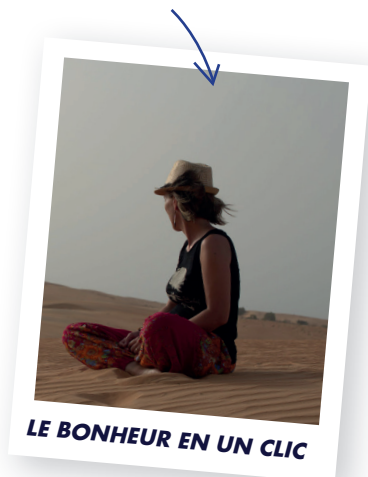
REJOIGNEZ-NOUS
SUR YOUTUBE
@Profession'L

PHOTO CV

Que diriez-vous de repartir avec une photo professionnelle pour vos CV ? Venez vous faire photographier par **Sandra Fleury** !



Inscription obligatoire



STAND CULTURA

Retrouvez le stand Cultura sur l'espace Atrium :

DÉDICACES - STAND CULTURA

- **Vendredi 23 septembre :**

Christophe Haag : 14h-14h30

Sophie Lion : 15h-15h30

Séverine Ferrer : 15h-15h30

DÉCOUVRONS ENSEMBLE

Retrouvez les différentes interventions de nos partenaires sur l'espace Atrium :

JEUDI

Animation : Régis BERNARD & Maison de la creation

- **9h00 - 17h00**, *Casques virtuels : vivre l'expérience de nouveaux métiers*

Animation : Régis BERNARD & Hélène Colson

- **9h00 - 12h00**, *Espace numérique : travailler ses outils de recherche d'emploi (réseaux, CV, espace perso)*

Animatrice : Vivienne Bligny

- **10h00 - 11h30**, *Colorimétrie : travailler sa communication non verbale (1h30)*

VENDREDI

Animation : Régis BERNARD & Maison de la creation

- **9h00 - 17h00**, *Casques virtuels : vivre l'expérience de nouveaux métiers*

Animation : Régis BERNARD & Hélène Colson

- **13h00 - 17h00**, *Espace numérique : travailler ses outils de recherche d'emploi (réseaux, CV, espace perso)*

Animatrice : Vivienne Bligny

- **10h00 - 11h30**, *Colorimétrie : travailler sa communication non verbale (1h30)*

Animatrice : Florence BISSARDON

- **9h00 - 17h00**, *Stand Culture pour tous.*

SUIVEZ-NOUS

SUR LES RÉSEAUX

#PROFESSIONL



| Instagram

@salonprofessionl

NOS PARTENAIRES :